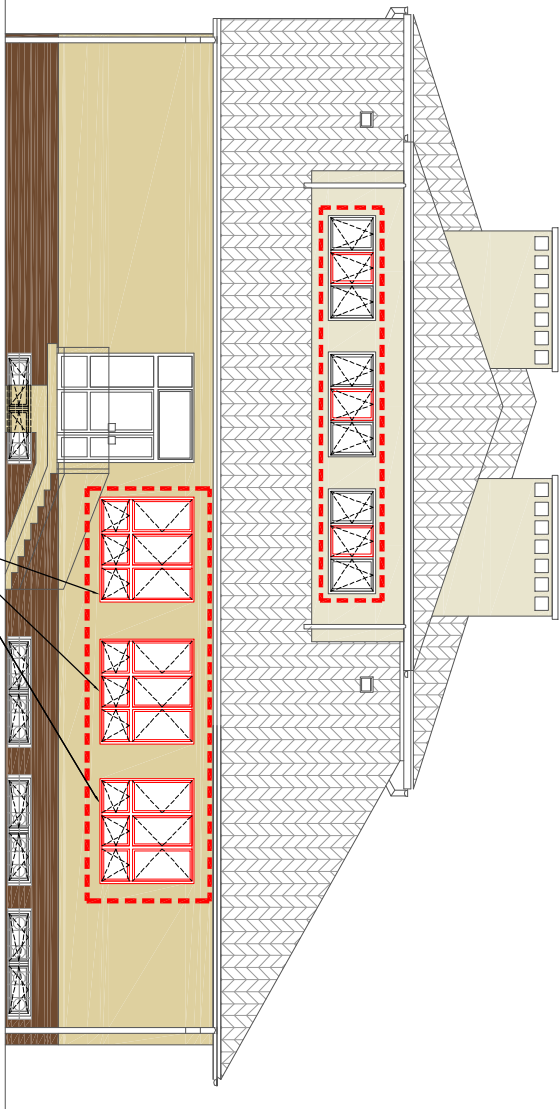


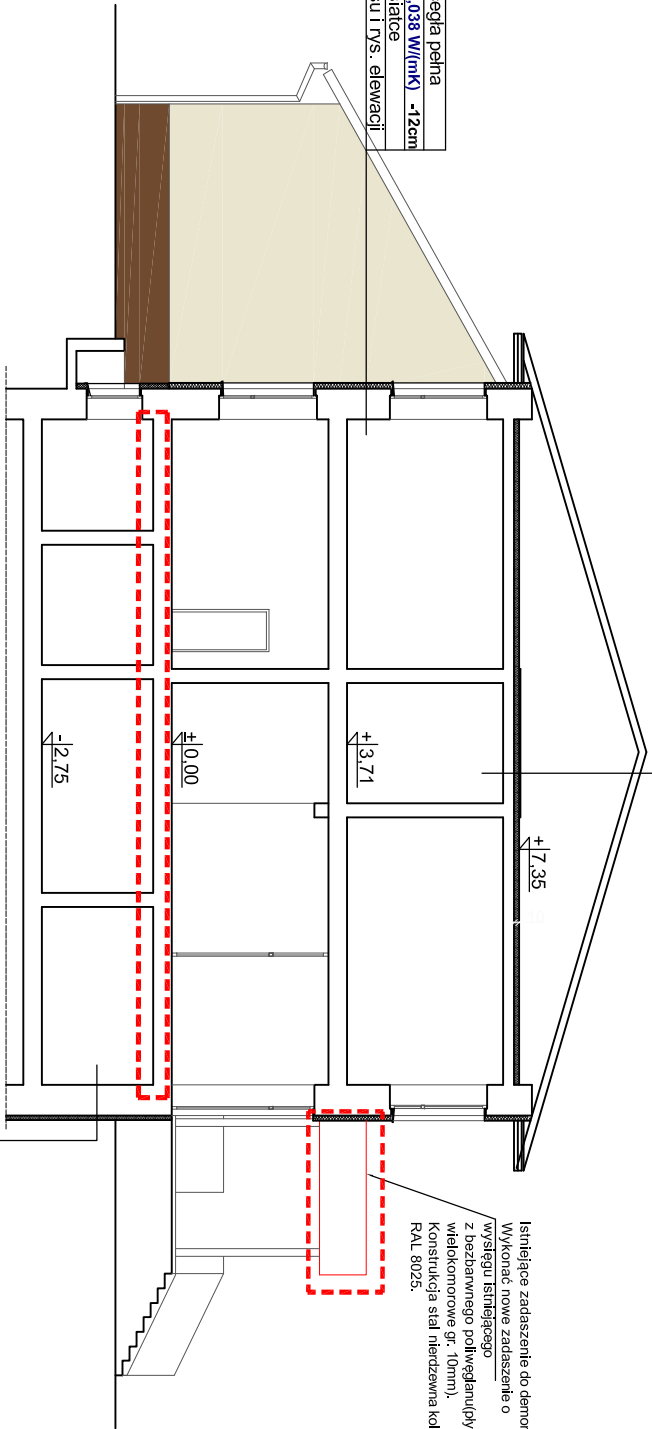
ELEWACJA BOCZNA\_POŁUDNIOWA SKALA 1:160



ELEWACJA BOCZNA\_PÓŁNOCNA SKALA 1:160

plyta OSB - 25mm
włna mineralna - $\lambda$ mbda 0.037 W/(mK) - 10cm
np. MEGAROCK Rockwool (lub równoważny)
ruszt drewnian 10x10cm w rozstawie
125x250cm - dościsła do kominów, okien
istniejący strop z włna mineralną 10cm

istniejąca ściana - cegła pełna
stropian - $\lambda$ mbda 0.038 W/(mK) - 12cm
tylnk silikonowy na ściance
kolorystyka wg. opisu i rys. elewacji



istniejąca ściana
hydroizolacja
stropian AQUA $\lambda$ mbda 0.037 W/(mK) - 10 cm
tylnk mozaikowy

PRZEKRÓJ A-A SKALA 1:160

- Zakres prac objęty Projektem budowlanym zamiennym:
- Wykonanie wszystkich kwater w podziałach okiennych jako rozwierane.
  - Mniejsze kwatery jak i małe okna uchylno-rozwierane
  - Demontaż istniejącego zadaszenia nad wejściem głównym oraz montaż typowego zadaszenia z poliwęglanu
  - Podwyższenie parapetów w trzech oknach na elewacji północnej
  - Zmiana zakresu docieplenia stropu nad częścią nieogrzewaną piwnicy,
  - docieplenie ścian wewnętrznych w piwnicy
  - Zmiana parametrów materiałów termoizolacyjnych.

## LEGENDA:

- tylnk silikonowy  
kolor NCS S 0804-Y10R
- tylnk silikonowy  
kolor NCS S 2010-Y20R
- tylnk mozaikowy  
kolor ciemny brąz

Elementy stalowe, rymy i rury spustowe  
kolor RAL 8025

Zakres prac objęty Projektem  
budowlanym zamiennym

- UWAGI:**
- Zakres wykonania i obowiązków przy robotach budowlanych zgodnie ze sztuką budowlaną (Warunki Techniczne Wykonania i Odbioru Robót Budowlano-Montażowych).
  - Wszystkie zastosowane w projekcie materiały, rozwiązania techniczne i urządzenia będą odpowiadały normom bezpieczeństwa p.poz. i b.pz (posiadają odpowiednie atesty i aprobaty).
  - Wszystkie rozwiązania techniczne związane z określoną technologią należy wykonać dokładnie wg wytycznych i zaleceń producenta.
  - Uwagi i opisy zamieszczane w części rys. projektu stanowią integralną część niniejszego opracowania.
  - Ze względu na charakter wymiarów, otworów i urządzeń należy sprawdzić na budowie, a w przypadku wystąpienia różnic projektowany układ należy dostosować do stanu istniejącego.
  - Projekt jest chroniony prawem autorskim (Dz.U.94.24.83). Wszystkie informacje zawarte w tym projekcie stanowią własność intelektualną autorów projektu i nie wolno ich użyć ponownie i reprodukcować bez pisemnej zgody autorów.
  - Wszystkie projekty instalacji, wyposażenia, montażu urządzeń technologicznych nie objęte zakresem projektu budowlano - wykonawczego przez jednostkę projektową. Pracownia Projektowa Katarzyna Skaza-Ożimek, wymagają uzgodnienia z firmą „Pracownia Projektowa Katarzyna Skaza-Ożimek”, wskazanych przez nią projektantów lub jednostek projektowych. Brak uzgodnienia zdejmuje odpowiedzialność z jednostki projektowej „Pracownia Projektowa Katarzyna Skaza-Ożimek” za skutki takiego działania.

PRACOWNIA PROJEKTOWA KATARZYNA SKAZA-OZIMEK					
UL. MODRZEWIOWA 13, 55-040 BIELANY WROCŁAWSKIE					
TEL. / FAX 71 311 03 47					
TEMAT	TERNOMODERNIZACJA SZKOŁY PODSTAWOWEJ W GRODZISZCZU				
LOKALIZACJA	SZKOŁA PODSTAWOWA IM. JANA PAWŁA II W GRODZISZCZU Grodziszcz 63A, 58-100 Świdnica, działka 262/1 obręb Grodziszcz 6				
INWESTOR	Gmina Świdnica ul. Głowackiego 4, 58-100 Świdnica				
ARCHITEKTURA	PROJEKTANT mgr inż. arch. Radosław Boguszewski upr. nr 37/DOSOK/2011				
ARCHITEKTURA	mgr inż. arch. Jarosław Komak upr. nr 334/87/UW				
TEMAT RYSUNKU	ELEWACJE BOCZNE, PRZEKRÓJ A-A				
DATA	STADIUM	NR RYS.	SKALA		REWIZJA
12.2015	PZB	03A	1:160		A